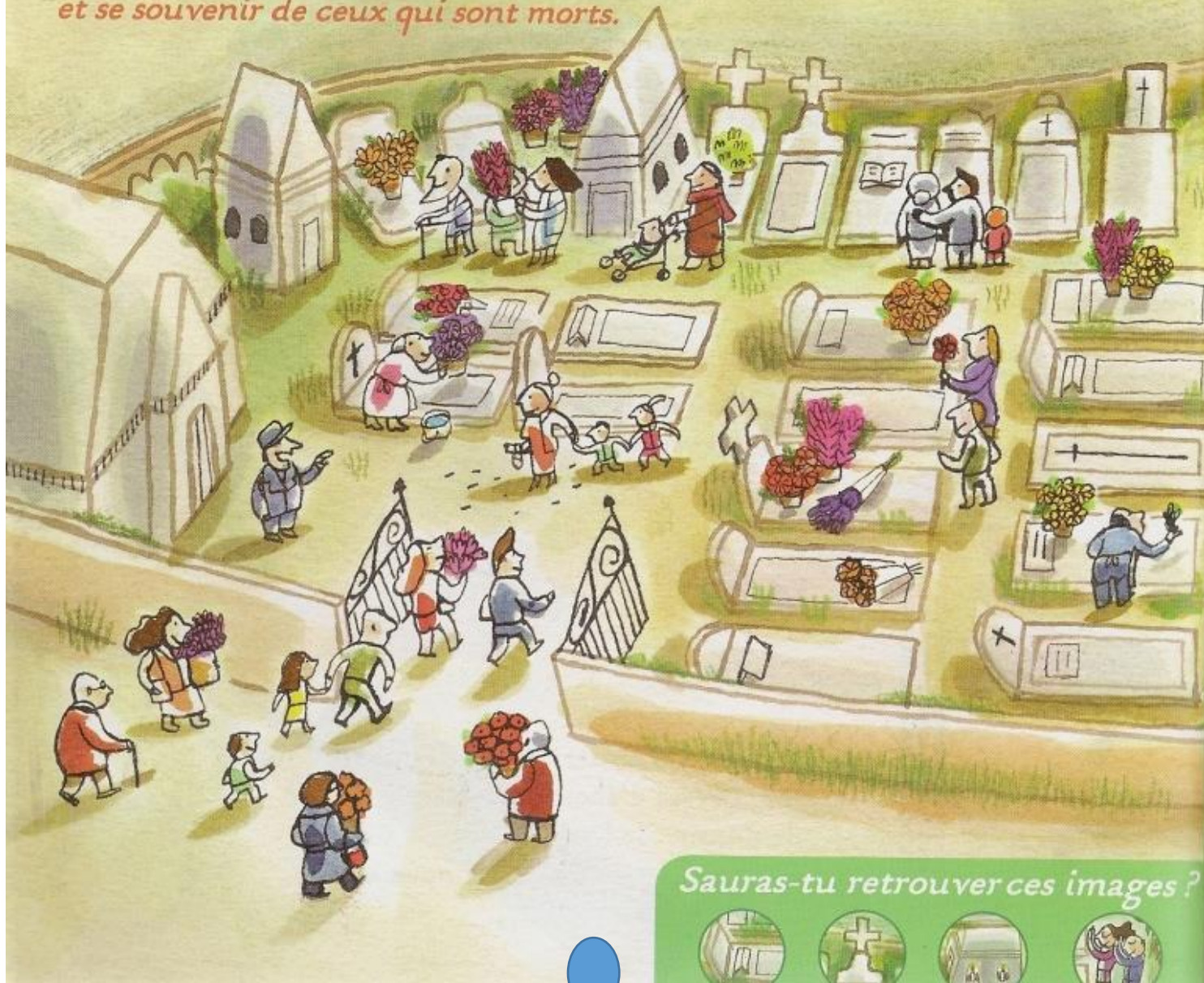


Un jour pour penser à ceux

Sais-tu que le 2 novembre, c'est la fête des défunts ?

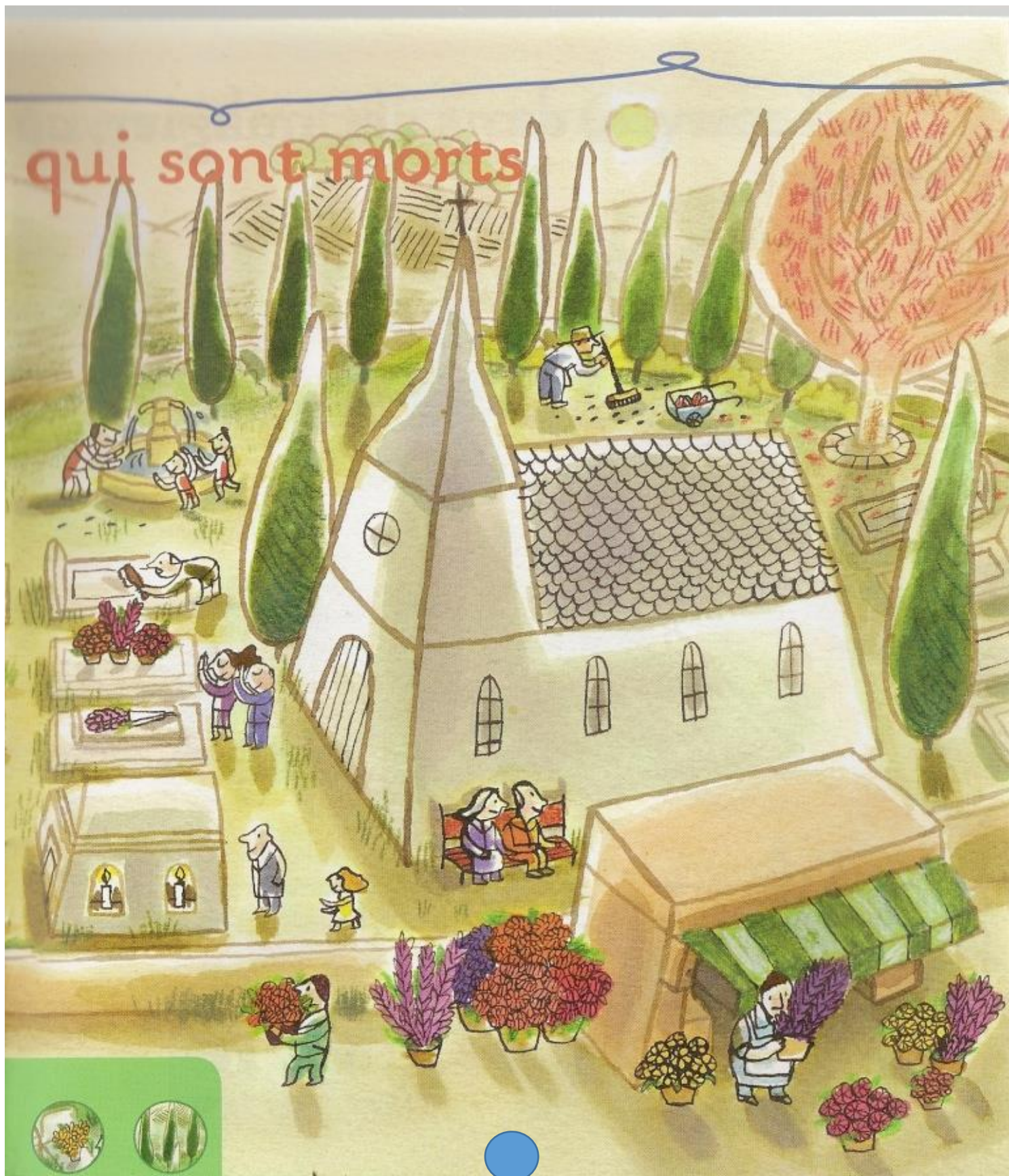
*On pense à tous ceux qui sont morts, qu'on a connus et qu'on a aimés.
Beaucoup de gens se rendent au cimetière pour fleurir les tombes
et se souvenir de ceux qui sont morts.*



Sauras-tu retrouver ces images ?



qui sont morts



La tombe

C'est le lieu où est déposé le cercueil d'une personne qui vient de mourir.

Son prénom, son nom, sa date de naissance et celle de sa mort sont gravés sur la pierre.

Le jour de la fête des défunts, les gens viennent se recueillir sur les tombes de ceux qu'ils aiment.



La croix

La croix posée sur les tombes rappelle que Jésus est mort et ressuscité.

Quand on enterre quelqu'un, on espère de tout son cœur que la personne aura, elle aussi, une nouvelle vie auprès de Dieu.

La chapelle

Parfois dans les cimetières, on trouve des petites chapelles.

Elles rassemblent plusieurs tombes familiales qu'on appelle « un caveau ».

À l'intérieur, il y a parfois une statue, des fleurs ou une petite lumière.



La prière

Le jour de l'enterrement,
le prêtre, la famille, les amis
confient à Dieu celui qui est mort.
On peut aussi se retrouver pour prier
pour lui le jour de la fête des défunts
ou un autre jour de l'année.



Les fleurs

Les chrysanthèmes et les bruyères
décorent les tombes.
Comme ces fleurs d'automne
durent longtemps, les tombes restent
fleuries et plus gaies.

Le cyprès

Cet arbre, dressé vers le ciel,
est l'arbre des cimetières.
Il représente l'espoir d'éternité,
sans doute parce que
son feuillage est toujours vert,
que son bois est très solide
et qu'il embaume l'encens...

